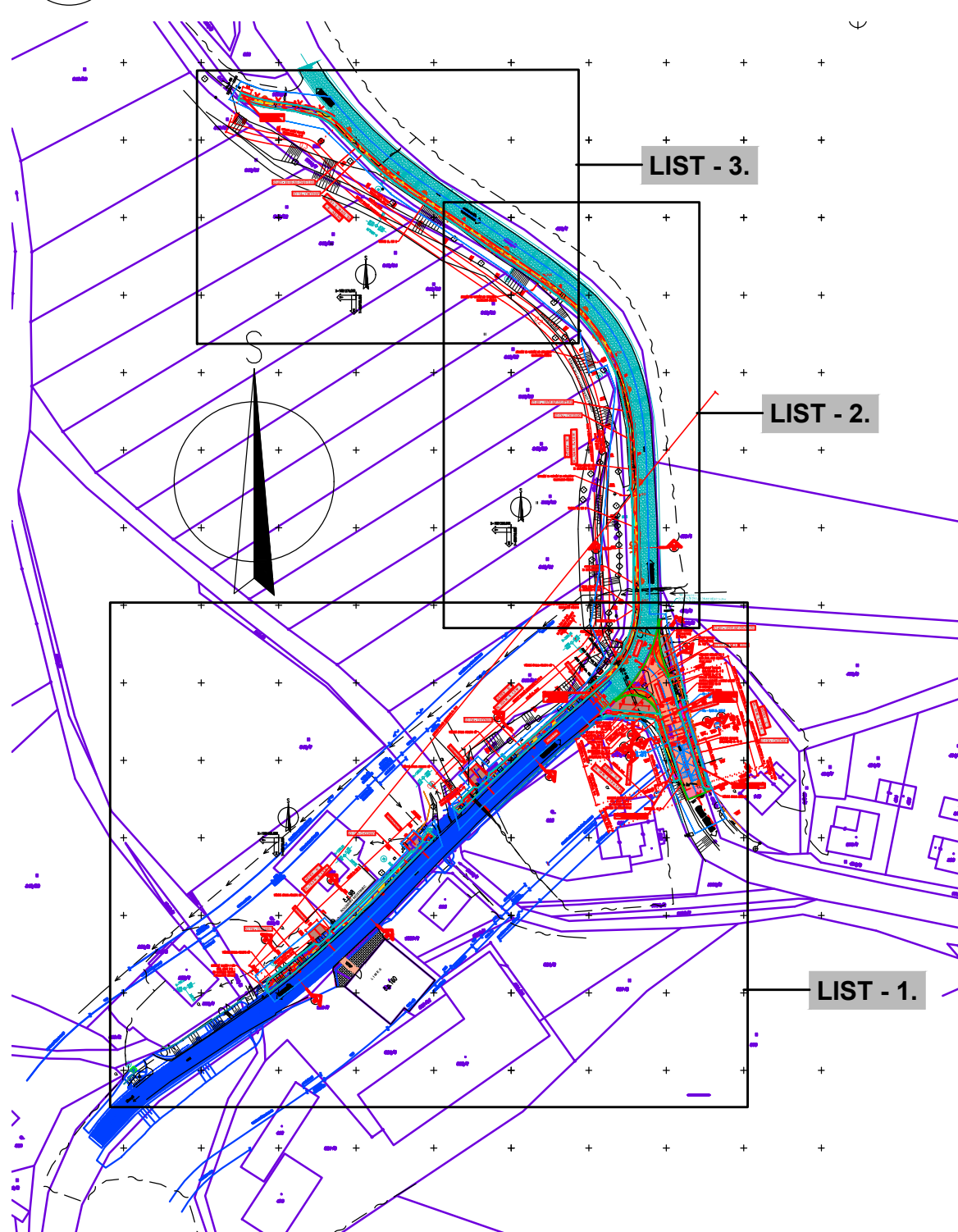
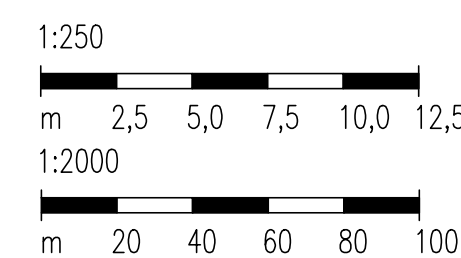


PŘEHLEDNÁ SITUACE KLADU LISTŮ
1:2000



- LEGENDA STÁVAJÍCÍ STAV :
- HRANÝ PLOCH, BUDOV, ROZHRANÍ PLOCH, KULTUR ATD.
 - KOVĚNÉ PLOTY
 - DŘEVĚNÉ PLOTY
 - SVĚDIDLA, ZABRÁDÍ
 - VĚZDOVÉ, VCHODOVÉ BRÁNY/BRANKY, VCHODY
 - ZAMĚŘENÉ BUDOVY
 - ZAKRES HRANIC POZEMKŮ DLE KN
 - ČÍSLO POZEMKŮ DLE KN
- LEGENDA STÁVAJÍCÍCH INŽENÝRSKÝCH SÍTÍ:
- PODZEMNÍ SODĚLOVACÍ VEDENÍ – CETIN a.s. – ZAMĚŘENÝ PRŮBĚH
 - ELEKTROKOVÉ VEDENÍ NN NADZEMNÍ – ČEZ DISTRIBUCE a.s.
 - ELEKTROKOVÉ VEDENÍ NN PODZEMNÍ – ČEZ DISTRIBUCE a.s.
 - VODOVODNÍ ŘAD – OBEC NĚMČICE
 - VEŘEJNÉ OSVĚTLENÍ PODZEMNÍ – OBEC NĚMČICE

MĚŘÍTKO:



- LEGENDA NOVÝ STAV:
- NOVÝ STAV
 - OSA KOMUNIKACE
 - FREZOVANÁ/REZANÁ SPÁRA S. 10 mm
 - TL 40 mm S ASF. ZÁMLKOU
 - KÓTY NAVRŽENÝCH ČÁSTÍ
 - ULIČNÍ VRSTV
 - STROM URČENÝ KE SKÁCENÍ
 - VEDICÍ LINE – ZÁKONNÝ OBRUBNÍK +6 CM
 - PŘEROVANÁ VEDICÍ LINE – ZÁKONNÝ OBRUBNÍK – DÉLKA VYŠŠÍ ČÁSTI JE MIN. 1,5 NÁSOBKEM ZAPUŠTĚNÉ – (3x VYŠŠÍ ČÁSTI +6 CM A 2 KZ ZAPUŠTĚNÝCH)
 - SNÍŽENÝ OBRUBNÍK
 - SOUSLEDNÝ AKCE "MODERNIZACE SILNICE II/360"
 - SOUSLEDNÝ AKCE "MODERNIZACE MOSTU ev.č. 360-016 Němčice" a MODERNIZACE MOSTU ev.č. 360-017 Němčice"
 - SILNÍČNÍ OBRUBNÍK REŠENÉ V RAMCI AKCE "MODERNIZACE MOSTU ev.č. 360-016 Němčice" a MODERNIZACE MOSTU ev.č. 360-017 Němčice" – NÁSLAP +80 – +160 MM
 - SNÍŽENÉ SILNÍČNÍ OBRUBNÍK REŠENÉ V RAMCI AKCE "MODERNIZACE MOSTU ev.č. 360-016 Němčice" a MODERNIZACE MOSTU ev.č. 360-017 Němčice" – NÁSLAP +50 MM
 - SNÍŽENÉ SILNÍČNÍ OBRUBNÍK REŠENÉ V RAMCI AKCE "MODERNIZACE MOSTU ev.č. 360-016 Němčice" a MODERNIZACE MOSTU ev.č. 360-017 Němčice" – NÁSLAP +20 MM
 - KÓTY NAVRŽENÝCH ČÁSTÍ
 - ULIČNÍ VRSTV
- LEGENDA PLOCHŮ:
- ASFALTOVÝ BETON – KOMUNIKACE – ÚPLNÁ VÝMĚNA KONSTRUKCE
 - BETONOVÁ DLAŽBA ŠEDÁ TL. 60 MM – CHODNÍKY
 - CHODNÍKOVÁNÍ A OSETÍ TRAVNÍ SEMENEM
 - BETONOVÁ DLAŽBA RELEFNI DLAŽBA ČERVENÁ TL. 60 MM – VARNÉ PÁSY
- LEGENDA ZÁBORŮ:
- HRANICE TRVALÉHO ZÁBORU POZEMKŮ SO 121
 - HRANICE TRVALÉHO ZÁBORU POZEMKŮ SO 134
 - HRANICE DOČASNÉHO ZÁBORU POZEMKŮ
- LEGENDA NOVÉ NAVRŽENÝCH INŽENÝRSKÝCH SÍTÍ:
- SO 401 – VEŘEJNÉ OSVĚTLENÍ
 - PŘÍPOJKY OD UV
- SEZNAM STAVEBNÍCH OBJEKTŮ:
- SO 121 – SILNICE II/36018
 - SO 134 – CHODNÍKY
 - SO 401 – VEŘEJNÉ OSVĚTLENÍ

C.
DUSP+PDPS

SOUPRAVNOVÝ SYSTÉM: S-JTSK		VÝŠKOVÝ SYSTÉM: BpV	
KRESLEJÍCÍ: MĚLOŠ BEDNÁŘ, DIS.		ZPRACOVATEL: MĚLOŠ BEDNÁŘ, DIS.	
TECHNICKÁ KONTROLA: ING. JAN BURSA		ZODPOVĚDNÝ PROJEKTANT: ING. JAN BURSA	
HLAVNÍ PROJEKTANT: MĚLOŠ BEDNÁŘ, DIS.		KRAJ: PARDUBICKÝ	OKRES: SVITAVY
INVESTOR: Obec Němčice, Němčice 101, 561 18 Němčice		OBEC: NĚMČICE	STUPEŇ: DUSP+PDPS
AKCE: CHODNÍK PODÉL SILNICE II/360 A II/36018		ZAK.ČÍSLO: 2271-20-3	ARCHIVNÍ ČÍSLO: 2271
OBJEKT: C. SITUACNÍ VÝKRESY		DATA: 03/2021	FORMÁT: 10 A4
OBŠAH: SITUACE NAVRHOVANÉHO STAVU – DÍL 2.		MĚŘÍTKO: 1:250, 2000	ČÍSLO SOUPRAVY: ČÍSLO PŘÍLOHY: C.3.2.